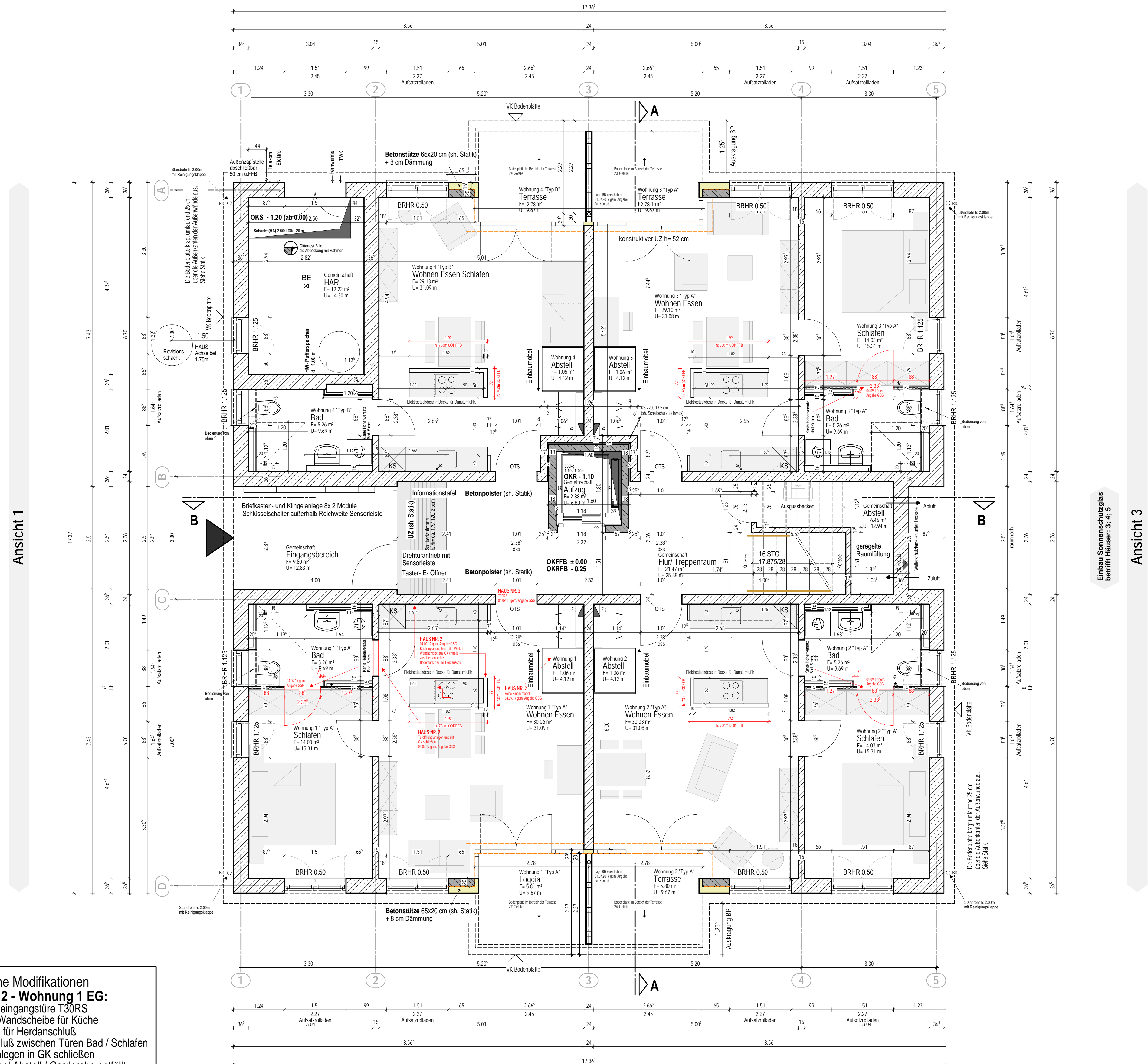


Ansicht 2

Fenster LPB II erf. Rw,p= 35 dB nur Loggia Typ 1: Haus 7 Typ 2: Haus 5

* Alle GK Ständerwände werden im unteren Bereich (h= 50 cm) mit Aquapanel beplankt
 Alle Zimmertüren erhalten einen Unterschnitt zur Gewährleistung einer Nachstromlüftung



Ansicht 4

Fenster LPB III erf. Rw,p= 37 dB komplett Typ 1: Haus 7 Typ 2: Haus 5

Zusätzliche Modifikationen Haus Nr. 2 - Wohnung 1 EG:
 - Wohnungseingangstüre T30RS
 - keine GK-Wandscheibe für Küche
 - Bodentank für Herdanschluß
 - Herdanschluß zwischen Türen Bad / Schlafen
 - Badtüre anlegen in GK schließen
 - Einbaumöbel Abstell / Garderobe entfällt

| PLANZEICHEN | ABKÜRZUNGEN | HAUSTECHNIK |
|----------------------------|---------------------------------|----------------------------|
| ▾ OBERKANTE ROHBAU | OK OBERKANTE | BE BODENEINLAUF |
| ▾ UNTERKANTE ROHBAU | UK UNTERKANTE | RR REGENFALLROHR |
| ▾ OBERKANTE AUSBAU | OKFFB OBERKANTE FERTIGFUSSBODEN | HP HOCHPUNKT |
| ▾ UNTERKANTE AUSBAU | OKRFB OBERKANTE ROHFUSSBODEN | TP TIEFPUNKT |
| HÖHEN IM BESTAND AB OKFF ! | LHR LICHTE HÖHE ROH | FD FUNDAMENTDURCHBRUCH |
| HÖHEN NEUBAU: | LHF LICHTE HÖHE FERTIG | FA FUNDAMENTAUSSPARUNG |
| FEHSTERBÖHNE | VK VORDERKANTE | FS FUNDAMENTSCHUTZ |
| | BR BRÜSTUNG | WA WANDAUSSPARUNG |
| | BRH BRÜSTUNGSHÖHE | SWWS WANDSCHLITZ SENKRECHT |
| | UKD UNTERKANTE DECKE | DD DECKENDURCHBRUCH |
| | UKS UNTERKANTE STURZ | DA DECKENAUSSPARUNG |
| | OL OBERLICHT | DS DECKENSCHLITZ |
| | UL UNTERLICHT | DBS FUSSBODENDURCHBRUCH |
| | RK ROLLADENKASTEN | FBA FUSSBODENAUSSPARUNG |
| | DF DEHNFUGE | FBS FUSSBODENSCHUTZ |
| | DAF DACHFENSTER | RA ROHRACHSE |
| | DE DACHEINLAUF | RH ROHRHÜLSE |
| MATERIAL | BRANDSCHUTZ | HAUSTECHNIK |
| STAHLBETON | NA NOTAUSGANG | H HEIZUNG |
| MAUERWERK KL | BW BRANDWAND | S SANITÄR |
| GIPSKARTON | F30/T30 FEUERHEMMENTÜR | L LÜFTUNG |
| DÄMMUNG | F90/T90 FEUERBESTÄNDIGTÜR | E ELEKTRO |
| | RS RAUCHSCHUTZ TÜR | |
| | RWA RAUCHWÄRMEABZUG | |
| | RWA-A RWA-AUSLÖSER | |
| | F FEUERLÖSCHER | |
| | WM WANDHYDRANT | |
| | BM BRANDMELDER | |
| | BMZ BRANDMELDEZENTR. | |
| | FBF FEUERW.BEDIENFELD | |
| | FSK FW SCHLÜSSELKASTEN | |
| | FSE FW SCHALTELEMENT | |
| | BLZ BLITZLEUCHE | |

ALLE MASZE UND ANGABEN SIND VOM AUSFÜHRENDEN VERANTWORTLICH ZU ÜBERPRÜFEN.
 UNSTIMMIGKEITEN SIND UNVERZÜGLICH MIT DEM ARCHITECTEN ZU KLÄREN.
 DIE ZEICHNUNG IST IN ALLEN TEILEN BINDEND. ÄNDERUNGEN NUR NACH ABSPRACHE MIT DEM ARCHITECTEN.

| Index | Art der Änderung | Datum | Verfasser |
|-------|---|------------|-----------|
| 0 5 | Änderung durch Bauherr - Zus. Türe in Bäder - Wandscheibe in Küche mit Fertigmaß h: 70cm ü OKFFB - zus. Änderungen HAUS 2 | 04.09.2017 | Erz |
| 0 4 | Eintragung UZ und Deckenkanten Balkon gem. Angabe Statik | 04.08.2017 | Erz |
| 0 3 | Sauberlaufmatten am Eingang / RR Balkon gem. Angabe Konrad Vermaßung Schacht | 31.07.2017 | Miodanac |
| 0 2 | Bodeneinlauf HAR sowie Änderung Außenwand EG unter Treppenhof in 36,5 cm | 22.06.2017 | Böhm |
| 0 1 | Dämmung BP unter den außenliegenden Betonstützen | 12.05.2017 | Böhm |

projekt:
wohnbebauung zeppelinallee GSG
 neubau von 7 stadtvillen mit je 14 barrierefreien und 1 rollstuhlgerechten wohnung

TYP 2 HAR links
 Haus 1,2,4,5

GSG
 gemeindliche siedlungs-gesellschaft neuwied

museumsstraße 10
 56654 neuwied

telefon 02631 897 0
 info@gsg-neuwied.de

Architekten - Arbeitsgemeinschaft BHP | Rumpf

BHP ARCHITECTEN
 planungsgesellschaft mbh
 kapuzinerplatz 135
 56077 koblenz

RUMPF ARCHITECTEN
 rumpf architekten + ingenieure
 rennweg 97
 56626 andernach

fon 0261 - 97277-0
 fax 0261 - 97277-27

fon 02632 - 2523-0
 fax 02632 - 2523-10

| | |
|---------------------------------|-------------|
| planinhalt: | masstab: |
| Erdgeschoss, Typ 2 | 1:50 |
| phase: | planstand: |
| auführungsplanung | 04.09.2017 |
| freigabevermerk / unterschrift: | datum: |
| | 2015.15 |
| | index: |
| | 05 |