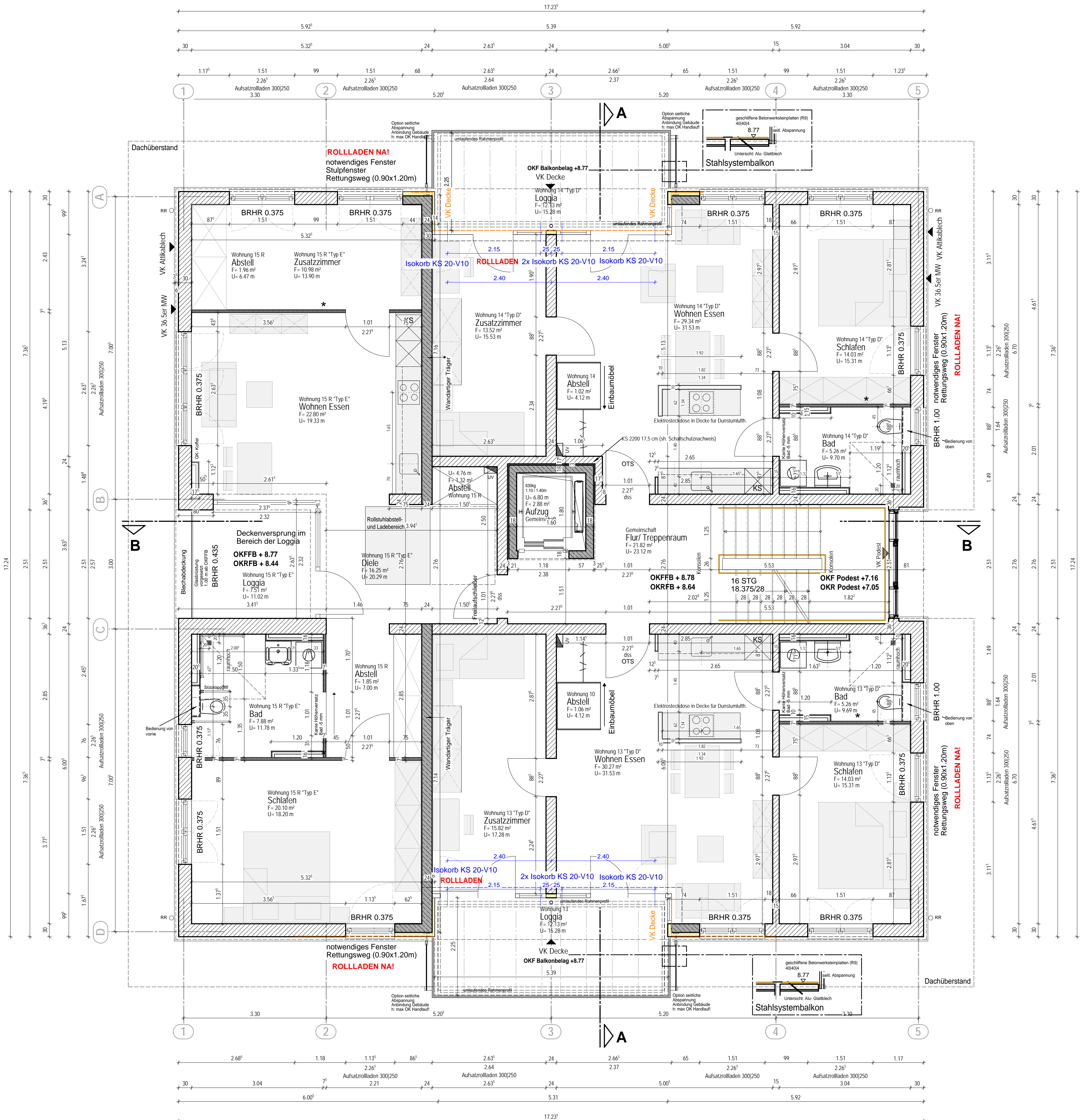


Ansicht 2

Fenster LPB II erf. Rw.p= 35 dB
nur Loggia Typ 1: Haus 7
Typ 2: Haus 5

* Alle GK Ständerwände werden im unteren Bereich (h= 50 cm) mit Aquapanel beplankt
Alle Zimmertüren erhalten einen Unterschnitt zur Gewährleistung einer Nachstromlüftung



Ansicht 4

Fenster LPB III erf. Rw.p= 37 dB
komplett Typ 1: Haus 7
Typ 2: Haus 5

PLANZEICHEN	ABKÜRZUNGEN	MATERIAL	BRANDSCHUTZ	HAUSTECHNIK
▾ OBERKANTE ROHBAU	OK OBERKANTE	STAHLBETON	NA NOTAUSGANG	H HEIZUNG
▾ UNTERKANTE ROHBAU	UK UNTERKANTE	MAUERWERK KL	BW BRANDWAND	S SANITÄR
▾ OBERKANTE AUSBAU	OKRFB OBERKANTE FERTIGFUSSBODEN	GIPSKARTON	F30/T30 FEUERHEMMENTÜR	L LÜFTUNG
▾ UNTERKANTE AUSBAU	LHF LICHTE HÖHE FERTIG	DÄMMUNG	F90/T90 FEUERBESTÄNDIGTÜR	E ELEKTRO
HÖHEN IM BESTAND AB OKFF I	OKRFB OBERKANTE ROHFUSSBODEN		RS RAUCHSCHUTZ TÜR	
HÖHEN NEUBAU:	LHR LICHTE HÖHE ROH		RWA RAUCHWÄRMEABZUG	
FESTERBÖHDE	BR BRÜSTUNG		RWA-A RWA-AUSLÖSER	
	BRH BRÜSTUNGSHÖHE		F FEUERLÖSCHER	
	UKD UNTERKANTE DECKE		WH WANDHYDRANT	
	UKS UNTERKANTE STURZ		BM BRANDMELDER	
	OL OBERLICHT		BMZ BRANDMELDEZENTR.	
	UL UNTERLICHT		FBF FEUERW. BEDENFELD	
	RK ROLLADENKASTEN		FSK FW SCHLÜSSELKASTEN	
	DF DEHNFLUGE		FSE FW SCHALTELEMENT	
	DAF DACHFENSTER		BLZ BLITZLEUCHE	
	DE DACHEINLAUF			

ALLE MASSE UND ANGABEN SIND VOM AUSFÜHRENDEN VERANTWORTLICH ZU ÜBERPRÜFEN.
UNSTIMMIGKEITEN SIND UNVERZÜGLICH MIT DEM ARCHITECTEN ZU KLÄREN.
DIE ZEICHNUNG IST IN ALLEN TEILEN BINDEND. ÄNDERUNGEN NUR NACH ABSPRACHE MIT DEM ARCHITECTEN.

Index	Art der Änderung	Datum	Verfasser
0 4	Eintragung UZ und Deckenkanten Balkon gem. Angabe Statik	04.08.2017	Erz
0 3	Regenfallrohr auf 20cm von Außenkante Mauerwerk/ 3cm Luftfuge am Aufzug	31.07.2017	Miodanic
0 2	Rollladen an Zusatzzimmern eingefügt	19.06.2017	Böhm
0 1	Lage Schöck Isokorb am Stahlbalkon	19.06.2017	Böhm

projekt:
wohnbauung zeppelinallee GSG
neubau von 7 stadtvillen mit je 14 barrierefreien und 1 rollstuhlgerechten wohnung
TYP 2 HAR links
Haus 1,2,4,5

GSG
gemeindliche siedlungs-
gesellschaft neuwied
museumsstraße 10
56654 neuwied
telefon 02631 897 0
info@gsg-neuwied.de

Architekten - Arbeitsgemeinschaft BHP | Rumpf
BHP ARCHITECTEN
planung / entwurf
planungsgesellschaft mbh
kapuzinerplatz 135
56077 koblenz
fon 0261 - 97277-0
fax 0261 - 97277-27

RUMPF
baugebiet
rumpf architekten + ingenieure
rennweg 97
56626 andernach
fon 02632 - 2523-0
fax 02632 - 2523-10

planinhalt:	3. Obergeschoss, Typ 2		masstab:	1:50
phase:	planstand:	gez./gepr./ges.	plan-nr.:	A04
ausführungsplanung	04.08.2017	Bö / Erz / La		
freigabevermerk / unterschrift:	datum:	proj.-nr.:	index:	04
	2015.15			